

# ସାଧାରଣତ ଭାରତରେ କେଉଁ କେଉଁ ବିଷଧର ସାପ ଦେଖିବାକୁ ମିଳେ ?



ନାଗ ସାପ

- ଫଣାରେରେ କଠଉ ପରି ଭି/ମୁଁ ଚିହ୍ନ
- କାଠ ଗଦା, ଛୋଟ ଛୋଟ ଝାଉଁଶ ଓ ଗୋରୁଗାଈଙ୍କ ଗୂହାଳରେ ଜୀବନ ବିତାନ୍ତି
- କାମୁଡ଼ିବା ପରେ ତୁରନ୍ତ ଯନ୍ତ୍ରଣା ହେବା ପରେ ଫୁଲ୍ଲା ଓ ବୃଗା କଳା ପଡ଼ିଯାଏ
- ଦୃଷ୍ଟିଶକ୍ତିର ଅସ୍ପଷ୍ଟତା, କଥା କହିବା ଓ ନିଶ୍ୱାସ ନେବାରେ ଅସୁବିଧା ଏବଂ ପକ୍ଷାଘାତ ହୋଇପାରେ

- ଛୋଟ ଛୋଟ ଗାତ, ବୁଦା ଓ ଗାତରେ ଲୁଚି ରୁହନ୍ତି
- ଶିକାର ଖୋଜି ଖୋଜି ଛୋଟ ଛୋଟ କବାଟ ଫାଙ୍କ, ବାଅରୁମ୍ ପାଇଁ ଦେଇ ପ୍ରବେଶ କରନ୍ତି ।
- ପେଟରେ ପ୍ରବଳ ଯନ୍ତ୍ରଣା, ବାନ୍ତି ଏବଂ ଦୁର୍ବଳତାର କାରଣ ହୋଇଥାଏ ।
- ଦୃଷ୍ଟିଶକ୍ତି ଅସ୍ପଷ୍ଟ ହେବା, କଥା କହିବାରେ ଅସୁବିଧା ଏବଂ ନିଶ୍ୱାସ ପ୍ରଶ୍ୱାସ ନେବାରେ ଅସୁବିଧା ଏବଂ ପକ୍ଷାଘାତ ହୋଇପାରେ ।



ଚିତି ସାପ



ଚନ୍ଦନ ବୋଡ଼ା

- ପ୍ରେସର କୁକର ହୁଇସିଲ୍ ଭଳି ଶବ୍ଦ କରେ
- ଆଖି, ସୋମ୍ବାବିନ୍ ଏବଂ କପା କ୍ଷେତ, ଲମ୍ବା ଘାସରେ ଲୁଚି ରହିଥାଏ
- କାମୁଡ଼ିବା ସ୍ଥାନରେ ବଡ଼ କ୍ଷତ ସୃଷ୍ଟି କରିବା ସହ ରକ୍ତସ୍ରାବ ହୋଇଥାଏ
- ପାଟି, ପରିସ୍ରା କିମ୍ବା ମଳ ବ୍ୱାରା ମଧ୍ୟ ରକ୍ତସ୍ରାବ ହୋଇଥାଏ

- ଛୋଟ ସାପ ଯାହା ଲୁଚି ଲୁଚି କାମୁଡ଼ିଥାଏ
- ଯେତେବେଳେ ଶିକାର ଘାସ ଦେଇ ଚାଲିଥାଏ
- କାମୁଡ଼ିବା ବେଳେ ସାଧାରଣତଃ କଣ୍ଠା କଣ୍ଠା ପରି ଲାଗେ
- କାମୁଡ଼ିବା ସ୍ଥାନରେ ଫୁଲିବା ଏବଂ ରକ୍ତସ୍ରାବର କାରଣ ହୋଇଥାଏ
- ପାଟି, ପରିସ୍ରା କିମ୍ବା ମଳ ବ୍ୱାରା ମଧ୍ୟ ରକ୍ତସ୍ରାବ ହୋଇଥାଏ

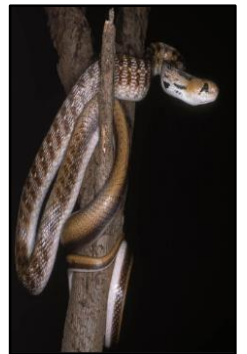


ଧୁଳିଆ ବୋଡ଼ା

# ସାଧାରଣତ ଭାରତରେ କେଉଁ କେଉଁ ବିଷହୀନ ସାପ ଦେଖିବାକୁ ମିଳେ ?



କଟକଟିଆ ନାଗ/ଡାଳିନାଗ



ପାହାଡ଼ିଆ ଚିତି



ଲାଉତକିଆ ସାପ



ଜମଣା ସାପ



କଉଡ଼ିଆ ଚିତି ସାପ



ବାଲିଆ ବୋଡ଼ା



କାଣ୍ଡନଳିଆ ସାପ



ଧଣ୍ଡ ସାପ



ଅଜଗର ସାପ

# ସାଧାରଣତଃ ସାପମାନେ କେଉଁଠି ଲୁଚି ରୁହନ୍ତି?



# ସାପ କାମୁଡ଼ାରୁ କିପରି ରକ୍ଷା ପାଇବେ?



ଘାସ କାଟିବା ପୂର୍ବରୁ ଏକ କାଠ କାଠିକୁ ହଲେଇ ଦିଅନ୍ତୁ



ପହଁରିବା ବେଳେ ସତର୍କ ରୁହନ୍ତୁ



ଶୋଇବା ସମୟରେ ମଗାରି ବ୍ୟବହାର କରନ୍ତୁ



ରାତିରେ ଚର୍ଚ ବ୍ୟବହାର କରନ୍ତୁ



ଘାସ/ଜଙ୍ଗଲ ଦେଇ ଚାଲିବା ସମୟରେ ବାଡ଼ି ବ୍ୟବହାର କରନ୍ତୁ



ଘର ଓ ପରିସରକୁ ସଫାସୁତୁରା ରଖନ୍ତୁ



କାମ କୁରିବା ସମୟରେ ଆଣ୍ଡୁ ଯାଏଁ ବୁଟ ବ୍ୟବହାର କରନ୍ତୁ

ସାପ କାମୁଡ଼ିଲେ ଧୀରେ ଧୀରେ ସାପଠାରୁ ଦୂରରେ ଯାଆନ୍ତୁ ଏବଂ ତୁରନ୍ତ ସାହାଯ୍ୟ ପାଇଁ ଫୋନ୍ କରନ୍ତୁ । ବୌଦ୍ଧିକ ନାହିଁ କି ବ୍ରତ ଗତିରେ ଚାଲନ୍ତୁ ନାହିଁ

ଯେତେବେଳେ ଆପଣ ଜାଣି ନାହାନ୍ତି କେଉଁ ସାପ କାମୁଡ଼ିଛି, ତେବେ ପାଡ଼ିତାକୁ ଯଥାଶୀଘ୍ର ନିକଟସ୍ଥ ସ୍ୱାସ୍ଥ୍ୟକେନ୍ଦ୍ରକୁ ନିଅନ୍ତୁ

କିଛି ସାପ ମଗାଙ୍କ ଭଳି କାମୁଡ଼ିବା ସହ କୌଣସି ଚିହ୍ନ ଛାଡ଼ି ନ ଥାନ୍ତି । ତେଣୁ ସାଧାରଣତଃ ସାପ ଲୁଚୁଥିବା ସ୍ଥାନର ଚାରିପଟେ ବୁଲିବା ସମୟରେ ସର୍ବଦା ସତର୍କ ରୁହନ୍ତୁ

ସାପ କାମୁଡ଼ାରୁ ରକ୍ଷା ପାଇବା ସହଜ ଓ ଶସ୍ତା । ଉପରୋକ୍ତ ଚିତ୍ରରେ ଦିଆଯାଇଥିବା ସମସ୍ତ ଉପାୟକୁ ଆପଣାନ୍ତୁ



# ସାପ କାମୁଡ଼ାର ଲକ୍ଷଣ କ'ଣ?

ସାଧାରଣତଃ ସାପ କାମୁଡ଼ିବା ପରେ ୧୫ ମିନିଟରୁ ୧୦ ଘଣ୍ଟା ମଧ୍ୟରେ ଏହି ଲକ୍ଷଣ ଦେଖାଯାଏ। ସାପ କାମୁଡ଼ାର ଶିକାର ହୋଇଥିବା ବ୍ୟକ୍ତି ଯଦି ନିମ୍ନରେ ଦିଆଯାଇଥିବା କୌଣସି ଲକ୍ଷଣ ଦେଖାଦିଏ ତେବେ ତୁରନ୍ତ ଡାକ୍ତର ସ୍ୱାସ୍ଥ୍ୟକେନ୍ଦ୍ରକୁ ନେଇଯାଆନ୍ତୁ, ଯେଉଁଠାରେ ଡାକ୍ତର ଅଛନ୍ତି-

- ପେଟ ଯନ୍ତ୍ରଣା
- ବାନ୍ତି
- ଝାଡ଼ା
- ଅତ୍ୟଧିକ ଝାଳ ବୋହିବା
- ପାଟି, ପରିସ୍ରା, ମଳ ଆଦିରୁ ରକ୍ତସ୍ରାବ ହୋଇଥାଏ
- କାମୁଡ଼ିବା ସ୍ଥାନ ଫୁଲିବା
- ନିଶ୍ୱାସ ପ୍ରଶ୍ୱାସ ନେବାରେ ଅସୁବିଧା
- ଆଖି ବୁଜି ଖୋଲିବାରେ ଅସମର୍ଥ
- ଅସଚେତନତା

ସାପ କାମୁଡ଼ିବା ପରେ ଲକ୍ଷଣ ଦେଖାଦେବା ପାଇଁ ଅପେକ୍ଷା କରନ୍ତୁ ନାହିଁ। ତୁରନ୍ତ ସ୍ୱାସ୍ଥ୍ୟକେନ୍ଦ୍ରକୁ ଯାଆନ୍ତୁ ।

# ସାପ କାମୁଡ଼ିବା ପରେ ତୁରନ୍ତ କ'ଣ କରିବା ଉଚିତ?

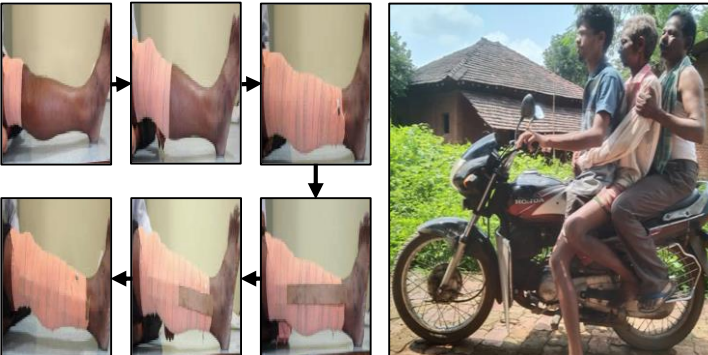
- ଶିକାରକୁ ଧୀରେ ଧୀରେ ସାପଠାରୁ ଦୂରେଇ ନିଅନ୍ତୁ
- ପାଡ଼ିତାକୁ ଆଶ୍ୱସ୍ତି ଓ ସାନ୍ତ୍ୱନା ଦିଅନ୍ତୁ
- ପାଡ଼ିତାକୁ ଆଶ୍ୱସ୍ତି ଓ ସାନ୍ତ୍ୱନା ଦିଅନ୍ତୁ
- ପିଇବା ପାଇଁ କିଛି ତ୍ରୁଅନ୍ତୁ ନାହିଁ କି ଖାଇବାକୁ ଦିଅନ୍ତୁ ନାହିଁ



ସାପ କାମୁଡ଼ିବା ସ୍ଥାନରେ ଫୁଲା ଦେଖାଯାଇପାରେ। ତେଣୁ ଜୋଡ଼ା, ମୁଦି, ହାତଘଡ଼ି, ବ୍ରେସ୍ଲେଟ୍ କିମ୍ବା ଟାଇଟ୍ ପୋଷାକ ଯଥାଶୀଘ୍ର ବାହାର କରିବା ଆବଶ୍ୟକ



ଖବରକାଗଜ ରୋଲ୍ କିମ୍ବା କାଠ କାଠି କିମ୍ବା ଇସ୍ପାତ ସ୍ୱେଲର ବ୍ୟବହାର କରନ୍ତୁ ଦଂଶନ କରିଥିବା ଅଙ୍ଗକୁ ଅଳ୍ପ ରଖିବାପାଇଁ



ଦଂଶନ ହୋଇଥିବା ଅଙ୍ଗକୁ ବାନ୍ଧିବାର ସଠିକ୍ ଉପାୟ

ସାପ କାମୁଡ଼ିବା ପ୍ରତ୍ୟେକ ସାପ ବିଷଧର ହୋଇନଥାଏ। ତେଣୁ ପାଡ଼ିତାକୁ ଶାନ୍ତ କରିବା ପାଇଁ ଆଶ୍ୱସ୍ତି ମିଳିବା ଅତ୍ୟନ୍ତ ଜରୁରୀ

# ସାପ କାମୁଡ଼ିବା ପରେ ତୁରନ୍ତ କ'ଣ କରିବା ଉଚିତ ?

କୌଣସି ଉପଲବ୍ଧ ପରିବହନ ମାଧ୍ୟମ ବ୍ୟବହାର କରି ପାଡ଼ିତାକୁ ନିକଟସ୍ଥ ସ୍ୱାସ୍ଥ୍ୟ କେନ୍ଦ୍ରକୁ ସ୍ଥାନାନ୍ତରିତ କରନ୍ତୁ

- ଭୁଲ୍ ଉପାୟରେ ରୁମାଲ ବାନ୍ଧିଲେ ଲାଭ ଅପେକ୍ଷା କ୍ଷତି ଅଧିକ ହୋଇପାରେ
- ସାପକୁ ଖୋଜିବାରେ କିମ୍ବା ମାରିବାରେ ସମୟ ନଷ୍ଟ କରନ୍ତୁ ନାହିଁ
- କୌଣସି ଧାରୁଆ ଜିନିଷରେ କାମୁଡ଼ିଥିବା ଅଂଶକୁ କାଟି ଦିଅନ୍ତୁ ନାହିଁ
- ପାଟିରୁ ବିଷ ବାହାର କରିବାକୁ ଚେଷ୍ଟା କରନ୍ତୁ ନାହିଁ

- ସାପ କାମୁଡ଼ିବା ପରେ ହେଉଥିବା ମୃତ୍ୟୁର କାରଣ -**
- ସାପ ପ୍ରଜାତି ର ଭୁଲ ଚିହ୍ନଟ
  - ଲକ୍ଷଣ ଦେଖାଯିବାକୁ ଅପେକ୍ଷା।
  - ଅନ୍ଧବିଶ୍ୱାସ ଜନିତ ପ୍ରାଥମିକ ଚିକିତ୍ସା ଓ ଅପ୍ରମାଣିତ ପରିଚାଳନା ରେ ସମୟ ନଷ୍ଟ ।
  - କାମୁଡ଼ିବା ସ୍ଥାନ ଉପରେ ଦଉଡ଼ି କିମ୍ବା ବ୍ୟାଣ୍ଡେଜକୁ ୧୫ ଘଣ୍ଟା ଭାବରେ ଗୁଡ଼ାଇ ରଖି ସଞ୍ଚାଳନକୁ ବାଧା ଦେବା ।
  - ଆମ୍ବୁଲେନ୍ସର ଅନିୟମିତତା ।
  - ସ୍ୱାସ୍ଥ୍ୟ କେନ୍ଦ୍ରରେ ଡାକ୍ତର ଏବଂ ଆଣ୍ଟି ସ୍ପେକ ଭେନମ ର ଅନୁପଲବ୍ଧି

ଅବଦାନକାରୀ: ଆଇସିଏମଆର-ନ୍ୟାସନାଲ ଇନଷ୍ଟିଚ୍ୟୁଟ ଫର ରିସର୍ଚ୍ଚ ଇନ ରିପ୍ରୋଡକ୍ଟିଭ ଏଣ୍ଡ ଚାଇଲ୍ଡ ହେଲ୍ଥ, ମୁମ୍ବାଇର ପ୍ରୋଜେକ୍ଟ ସାଇଣ୍ଟିଷ୍ଟ ସି(ମେଡିକାଲ) ଡଃ ହୃଷିକେଶ ମୁନ୍ଦ୍ରି, ମହାରାଷ୍ଟ୍ରର ମହାତ୍ମଜୀ ଡଃ ହିମାଚରାଓ ବାବାସ୍ୱର

ସ୍ୱୀକୃତି : ଡ. ସଦାନନ୍ଦ ରାଉତ, ନାରାୟଣଗାଁ, ଜିଲ୍ଲା ପୁନେ, ମହାରାଷ୍ଟ୍ର ; ଡ. କେଦାର ଭିଡେ, ଆନେ, ମହାରାଷ୍ଟ୍ର ; ଶ୍ରୀ ମିଲିନ ଗାଭାଣ୍ଡେ, ଶାହାପୁର, ଜିଲ୍ଲା ଆନେ, ମହାରାଷ୍ଟ୍ର ; ଶ୍ରୀ ଗଣେଶ ଭାତ, ଅହେରା, ଜିଲ୍ଲା ଗଡ଼ଚିରୋଲି, ମହାରାଷ୍ଟ୍ର ; ସୁଶ୍ରୀ ବିଜୟଲକ୍ଷ୍ମୀ ମହାନ୍ତି, ଖୋର୍ଦ୍ଧା, ଜିଲ୍ଲା ଖୋର୍ଦ୍ଧା, ଓଡ଼ିଶା ; ଜଗଦୀଶ ପ୍ରସାଦ ଦାଶ , କାର୍ଣୀପୁର, ଜିଲ୍ଲା ରାୟଗଡ଼ା, ଓଡ଼ିଶା



# ସାପ କାମୁଡ଼ାର ନିରାକରଣ ଓ ପ୍ରାଥମିକ ଚିକିତ୍ସା ସମ୍ପର୍କରେ ସୂଚନା



ଆଇସିଏମଆର ନେସନାଲ ସ୍ପେକବାଇଟ ପ୍ରୋଜେକ୍ଟ ଅନ କାପାସିଟି ବିଲଡିଙ୍ଗ ଅଫ ହେଲ୍ଥସିଷ୍ଟେମ ଅନ ପ୍ରିଭେନସନ ଆଣ୍ଡ ମ୍ୟାନେଜମେଣ୍ଟ ଅଫ ସ୍ପେକବାଇଟ ଏନଭେନୋମୋସନ ଇଙ୍କଲୁଡିଙ୍ଗ ଇଣ୍ଡ କମ୍ପ୍ଲିକେଶନ (ଆଇଏନଏସପି)। ପ୍ରିକ୍ୱିପ୍ୟାଲ ଇନଭେଷ୍ଟିଗେଟର ଡଃ ରାହୁଲ ଗଜଭିୟେ, ଆଇସିଏମଆର-ନ୍ୟାସନାଲ ଇନଷ୍ଟିଚ୍ୟୁଟ ଫର ରିସର୍ଚ୍ଚ ଇନ ରିପ୍ରୋଡକ୍ଟିଭ ଏଣ୍ଡ ଚାଇଲ୍ଡ ହେଲ୍ଥ, ମୁମ୍ବାଇର ବୈଜ୍ଞାନିକ ଇ (ଡେପ୍ୟୁଟି ଡାଇରେକ୍ଟର)

© ଇଣ୍ଡିଆନ୍ କାର୍ଡନସିଲ୍ ଅଫ ମେଡିକାଲ ରିସର୍ଚ୍ଚ, ନୂଆଦିଲ୍ଲୀ